

OSHIMA[®]

歡迎使用“歐西瑪”轉印機

WELCOME YOU USE “OSHIMA” HEAT TRANSFER MACHINE

使用前，請詳閱

BEFORE YOU BEGIN, PLEASE READ CAREFULLY

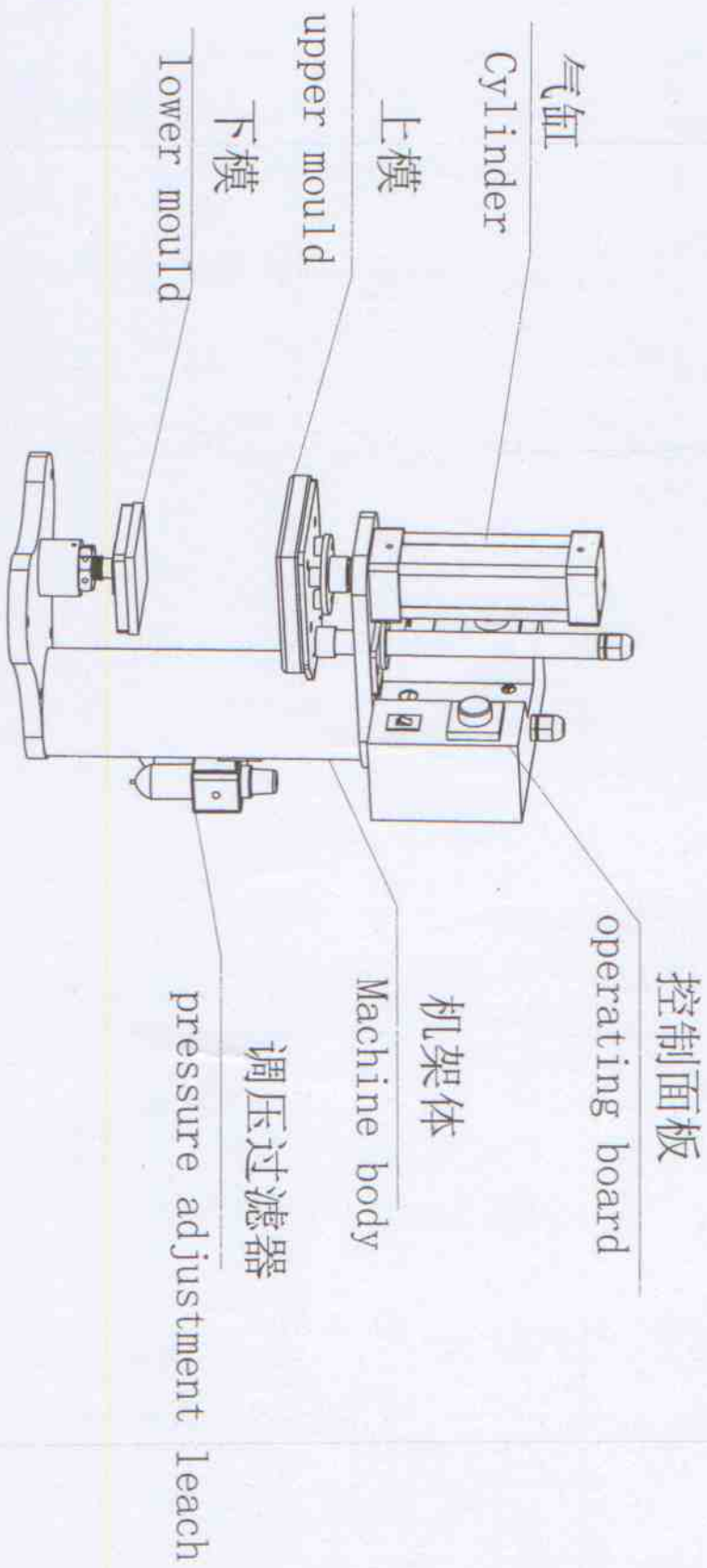
OP-15A

使用說明書

OPERATING MANUAL

1. 图示

diagram



一. 前言:

尊敬的用戶您好！ 歡迎您購買本公司機器。本機體積小不占空間，在出廠前都有實際試機和調試好，能發揮最高的工作效率，壓出可觀的好產品，並為您提供服務，若有未盡事宜請速與公司連絡，本公司將為您做最好完善之服務讓您買得開心，用得放心。

二. 規格 Specification

型號 Model	OP-15A
電壓 Power supply	1P /220V
電熱功率 Heater	500W
最大壓力 Max Pressure	0.6MPa
設定溫度 Temperature	室溫~180℃
黏合時間 Fusing Time	30sec
黏合寬度 Fusing Width	模具的大小
機器尺寸 L×W×H Dimensions	440*350*620mm
裝箱尺寸 L×W×H Packing volume	475*570*820mm
淨重 / 毛重 N. W / G. W	38/53kgs

三. 特點:

1. 全自動氣壓驅動裝置。
2. 採用特殊加熱器及電子自動控制器，此控制器可減少溫度差距使效率提升。
3. 溫度及壓力可由面板上輕易操作，开机升温时间快如（温度设为 150℃ 需 10 分钟就可达到）。
4. 上壓板採用防靜電耐高溫的鐵弗龍布更易於清理。
5. 主要壓印小物料，如：標籤，粘小襯，整平等等，
6. 下模可以按貴公司的需求來互換模具，模具的規格是（60X60）MM，（100X100）MM，（150X150）MM 是標準模。
7. 帶有電子計數器，在每天工作的產量準確的記錄下來，这样就提高了工作

效率。

3. 根据贵公司的需求还可以配置镭射标线仪。

四. 操作方法:

1. 接上(220V)電源和壓縮機氣壓調為(5kg)。
2. 打開綠色圓形點動電源開關。(POWER)。
3. 用時間繼電氣(PRESSURETIME)和溫控器(THERMOSAT)設定適當的時間和度。
4. 同時按下綠色相同(蘑菇形)的按鈕開關(PRESSURE)即可下壓。
5. 任何工作狀態下, 按下紅色急停開關(EMERGENCY), 機器將停止工作。

五. 注意事項:

1. 請仔細查對適當的壓印, 壓襯及標籤條件(如:溫度、壓力、壓著時間)等。
2. 利器及鐵器碎片等會造成鐵弗龍布損壞, 所以要非常小心, 不要將針、圓珠筆、剪刀等東西放在下範本上。
3. 上範本有很高溫度(最高可達 200℃), 所以身體勿觸及下範本, 以免被燙傷。
4. 時常保持機器之清潔狀態。

1. Introduction:

Thank you for your patronage of OSHIMA. This machine is compact size for working mobility. All machine of OSHIMA are well Quality tested. If there is any further service you might need from us, please keep us informed. Thank you.

2. Specification

Model	OP-15A
Power supply	1P /220V
Heater	500W
Max Pressure	0.6MPa
Temperature	Indoor temperature ~180°C
Fusing Time	30sec
Fusing Width	According to the size of mould
Dimensions L×W×H	440*350*620mm
Packing volume L×W×H	475*570*820mm
N.W / G.W	38/53kgs

3. Characteristics

- 1) It is fully pneumatic driven device.
- 2) The special heating and electronic control, which minimize the temperature difference.
- 3) Temperature and Pressure is easily controlled on the panel. The heating start-up time is 10 minutes.
- 4) Top Flat Pressing is anti-static and heat proof. And easy for cleaning.

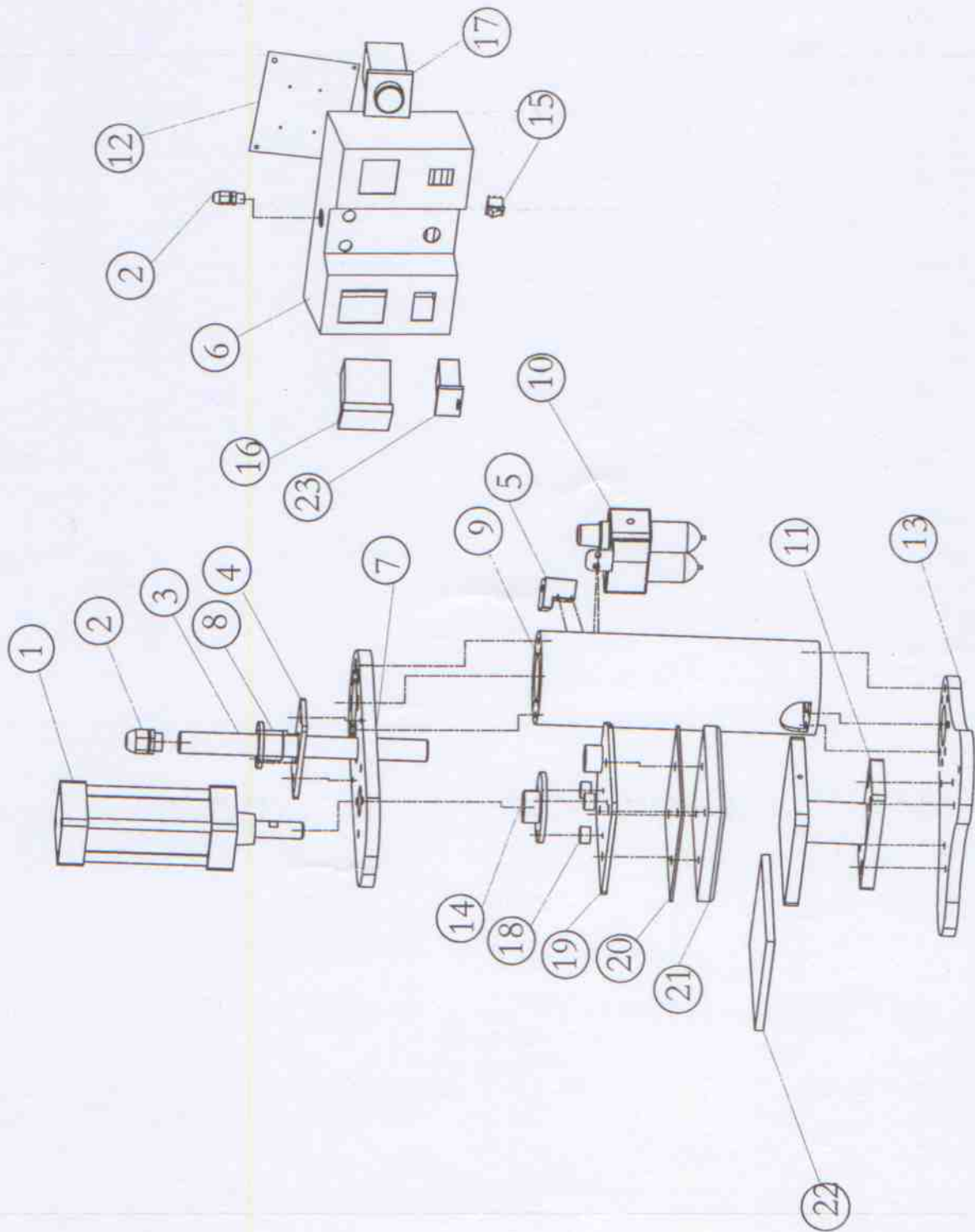
- 5) It is designed for small pattern such as label, and so on.
- 6) Our optional mold size are: (60X60) MM, (80X80) MM, (100X100) MM, (150X150) MM
- 7) Optional laser position device is also available.
- 8) There is electronic counter for production quantity.

4. Operation:

- 1) Please connect power of 220v , and adjust the pressure of 5kgs.
- 2) Please turn on the green power button.
- 3) Please set the pressure time, and thermostat for the according to the working material.
- 4) Please press the Green buttons, and Top Plate will come down for pressing.
- 5) Red Emergency is safety during work.

5. Notice:

- 1) Please check the adequate pressing work, to adjust the proper Temperature / Pressure/ Pressing Time.
 - 2) Sharp tool might damage the Teflon cover. Please do not have the sharp to scratch the Teflon cover.
 - 3) The heating area is very high temperature. Please avoid getting contact of heating area.
 - 4) Please keep the machine clean.
-



機器零件目錄

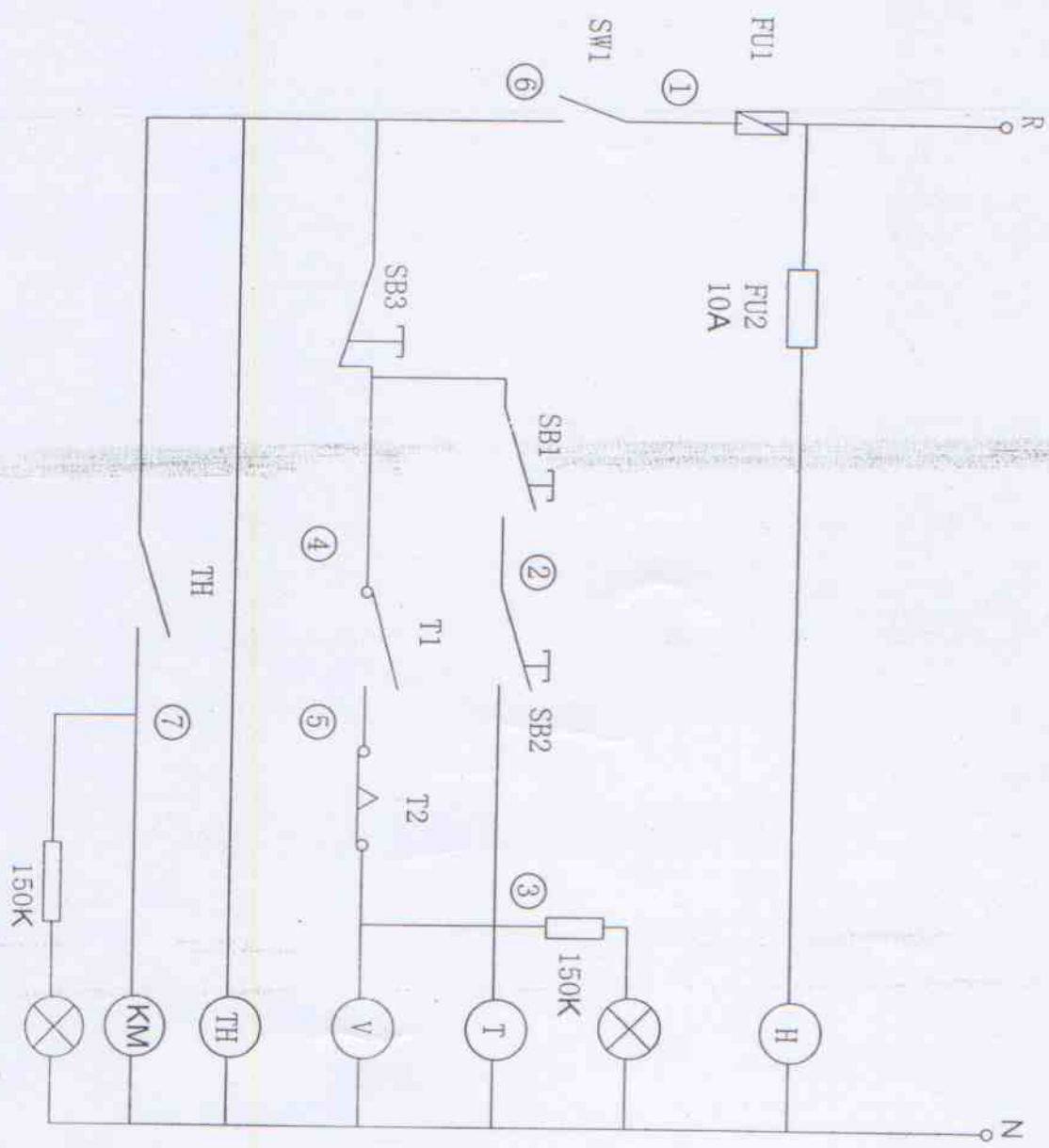
NO.1

序號	部件編號	部件名稱規格	數量	
Ref No.	Parts No.	Description	Customer	
1	QG0072-1	主壓氣缸	Main Cylinder	1
2	DFI211	白色 PVC 过线套	White PVC sleeve.	2
3	15AB008	導向軸	Guide Shaft.	1
4	15AB009	墊快	Cushion pad.	1
5	QF0404	二位五通電磁閥	Valve	1
6	15AA011	電控箱	The electricity controls the box	1
7	15AB004	主壓氣缸固定座	Main Cylinder Base	1
8	15AB010	引導軸套	Guide Shaft sleeve.	1
9	15AB006	機架主件	Main body.	1
10	QF0119	三點組合	3 point Joint.	1
11	15AB005	下模	Bottom Mold.	1
12	15AA003	電控箱蓋	The electricity controls a box of cover	1
13	15AB003	組件底板	Assembling bottom Piece	1
14	15AB007	主壓氣缸座	Main Cylinder Base	1
15	CDK1001	電源開關	power	1
16	CDZ0232	溫控器	Thermostat.	1
17	DZ0126	計時器 220V	Timer 220V	1
18	313B058	電木柱	Bakelite bar	3
19	15AB001	上模座	Top mold	1
20	15AA007	隔熱板 I	Isolating board.	1
21	15AB002	上壓著板	Top pressing Board.	1
22	EBA0662	紅色矽膠板	Red Silicone Board	1
23	DZ0902	記數器 22V	Counter 22V	1

隨機工具及附件一覽表

NO.2

序號 Ref No.	部件編號 Parts No.	部件名稱規格 Description		數量 Customer	備注
1	ZW0316	工具袋	tood bag	1	
2	JG1016	呆扳手 8X10	spanner	1	
3	JG1018	呆扳手 12X14	spanner	1	
4	JG1067	內六角扳手 5MM	inside hexagon spanner	1	
5	JG1066	內六角扳手 4MM	inside hexagon spanner	1	
6	JG1065	內六角扳手 3MM	inside hexagon spanner	1	
7	JG6058	兩用螺絲刀	screw driver	1	
8	QH0106-1	蛇形氣管 8X1	Air pipe	1	
9	DF0326	保險管 6A	fuse	1	
10	DF0314	保險管 3A	fuse	1	
11	ZA0011	說明書	manual	1	



电路原理图